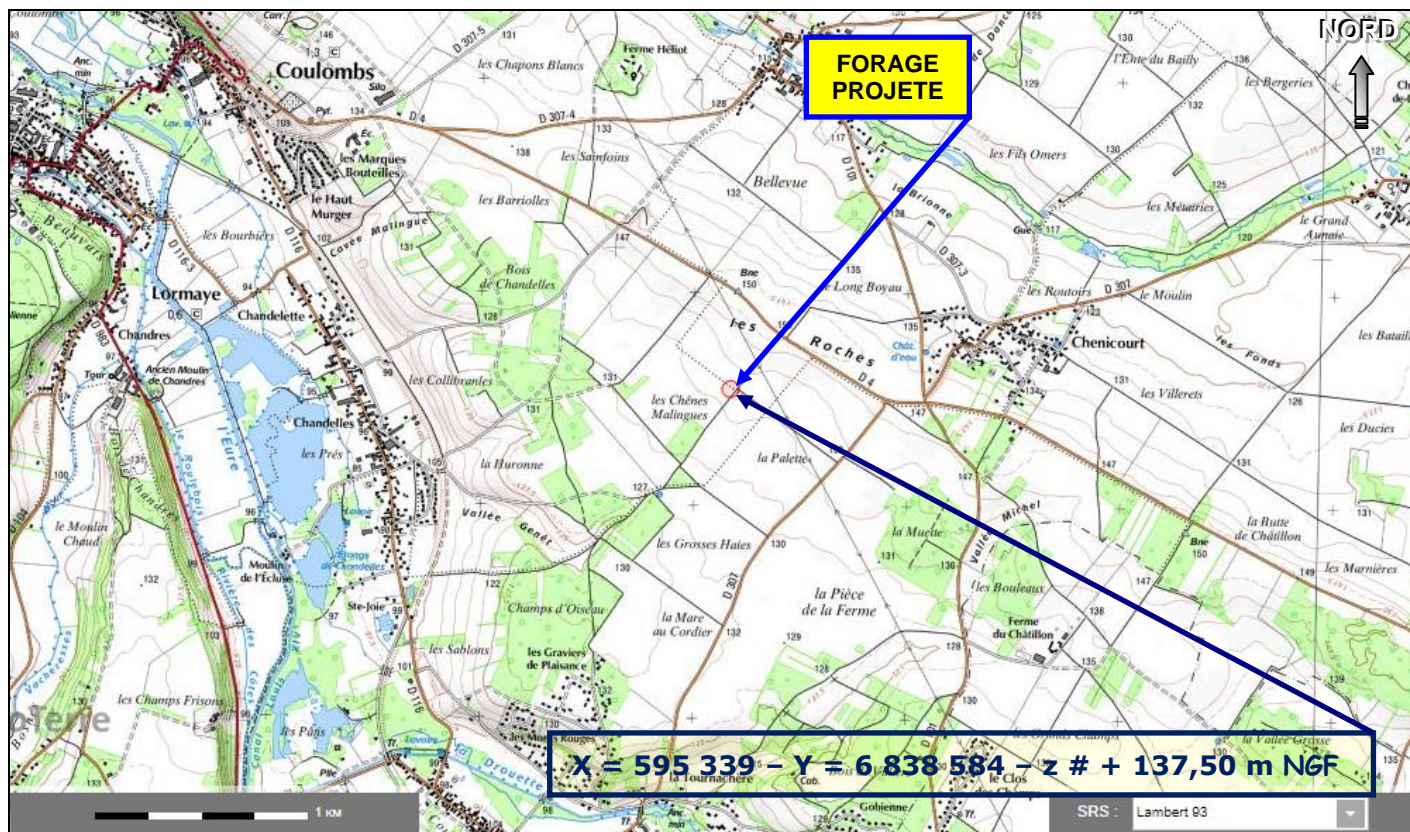
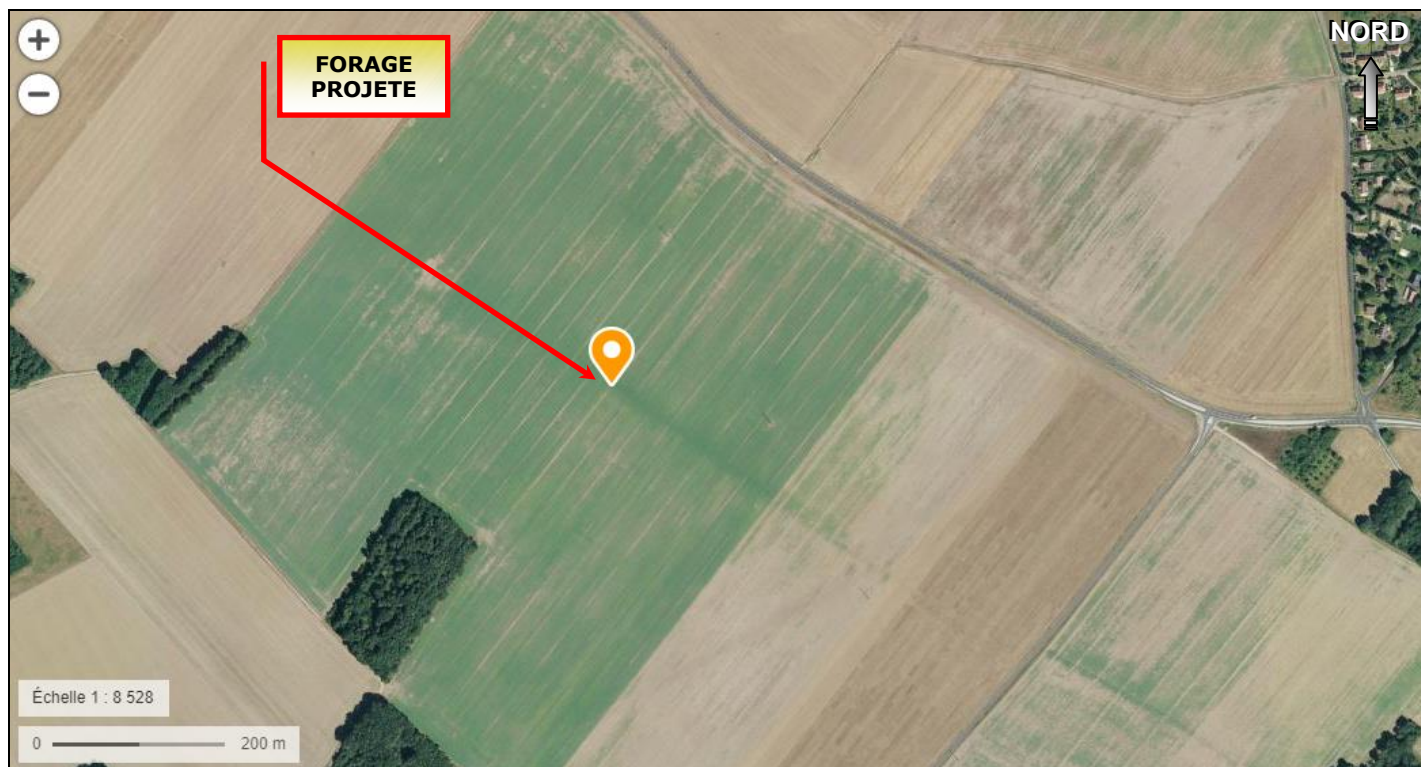


**Situation du forage projeté aux CHÊNES MALINGUES (COULOMBS - 28)**  
**sur un extrait de carte de l'IGN à 1/100 000°**  
 (Extrait du site : [infoterre.brgm.fr](http://infoterre.brgm.fr))



**Situation du forage projeté aux CHÊNES MALINGUES (COULOMBS - 28)**  
**sur un extrait de cartes topographiques de l'IGN à 1/25 000°**  
 (Extrait du site : [infoterre.brgm.fr](http://infoterre.brgm.fr))





**Situation du forage projeté aux CHÊNES MALINGUES (COULOMBS – 28)**  
**sur photographie aérienne de l'IGN**  
 (Extrait du site : [geoportail.gouv.fr](http://geoportail.gouv.fr))



**Vue du point d'implantation du forage projeté aux CHÊNES MALINGUES (COULOMBS – 28)**  
**et de aperçu de son environnement**  
 (Photographies : [GéoSen](#) – 15-janv-19)